

Chun tuilleadh eolais a fháil



R-phost: galway@locallink.ie
Teil.: 091 842 384
Ar líne: www.locallinkgalway.ie
Uaireanta oifige:
9r.n go 5i.n ó Luan go hAoine



Arna oibriú ag:
Nasc Áitiúil TFI, Gaillimh,
Aonad 5,
61, An Phrómhshráid,
Baile Locha Riach,
Co. na Gaillimhe



Áirítear le táillí Nasc Áitiúil TFI táillí singile, táillí fillte, táillí aosaigh óig agus táillí linbh. Glactar le hairgead tirim agus taistealaíonn daoine a bhfuil Pas Saorthaistil acu agus leanaí faoi bhun 5 bliana d'aois saor in aisce. Chun tuilleadh faisnéise a fháil faoi tháillí, téigh chuig transportforireland.ie/fares/bus-fares nó cuir gloach ar Nasc Áitiúil TFI, Gaillimh.



Tá ár bhfeithiclí oiriúnach do chathaoireacha rothaí
Cuir áit in áirithe an lá roimh lá an taistil



Iarr cabhair ón tiománaí nó ó bhall foirne eile



@locallinkgalway

Ní oibríonn seirbhís ar Laethanta Saoire Poiblí.

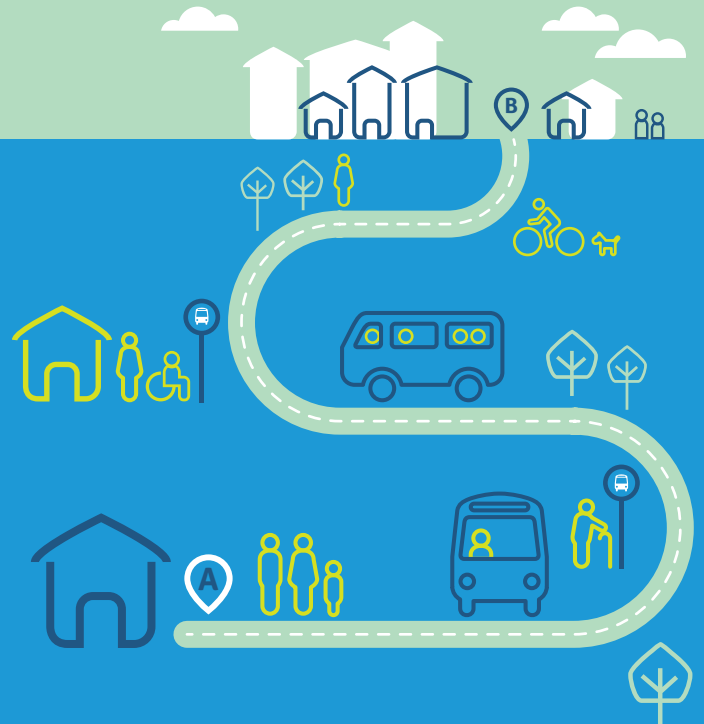
Tá an fhaisnéis ceart tráth an chlóite: Iúil 2022



Bealach

546

An Caisleán Riabhach go Béal Átha na Sluaighe



local link
Gaillimh



546

An Caisleán Riabhach go Béal Átha na Sluaighe

Lá: An Luan go dtí an Domhnach (Seirbhís seasta)

Áit Imeachta	Stadanna	An Luan go dtí an Domhnach		
An Caisleán Riabhach	<i>An Stáisiún Traenach</i>	07:10	10:50	15:00
An Caisleán Riabhach	<i>An Scoil sa Chearnóg</i>	07:13	10:53	15:03
Baile Liam	<i>Tarmey's Tavern</i>	07:25	11:05	15:15
Gleann na Madadh	<i>Super Valu</i>	07:35	11:15	15:25
Cill Choirín	<i>An Eaglais</i>	07:41	11:21	15:31
Maigh Locha	<i>Coppingers Furniture</i>	07:50	11:30	15:40
An Creagán	<i>An Chearnóg</i>	07:55	11:35	15:45
An Chealtrach	<i>Stáisiún Emo</i>	08:05	11:45	15:55
Áth Eascrach	<i>Stáisiún Top Oil</i>	08:15	11:55	16:05
Béal Átha na Sluaighe	<i>An Stáisiún Traenach</i>	08:25	12:05	16:15
Béal Átha na Sluaighe	<i>Cnoc Dhún Leo</i>	08:30	12:10	16:20
Béal Átha na Sluaighe	<i>Ospidéal Portiuncula</i>	08:33	12:13	16:23

546

Béal Átha na Sluaighe go dtí an Caisleán Riabhach

Lá: An Luan go dtí an Domhnach (Seirbhís seasta)

Áit Imeachta	Stadanna	An Luan go dtí an Domhnach		
Béal Átha na Sluaighe	<i>Ospidéal Portiuncula</i>	08:55	12:30	17:15
Béal Átha na Sluaighe	<i>Cnoc Dhún Leo</i>	08:58	12:33	17:18
Béal Átha na Sluaighe	<i>An Stáisiún Traenach</i>	09:03	12:38	17:23
Áth Eascrach	<i>Stáisiún Top Oil</i>	09:13	12:48	17:33
An Chealtrach	<i>Stáisiún Emo</i>	09:23	12:58	17:43
An Creagán	<i>An Chearnóg</i>	09:33	13:08	17:53
Maigh Locha	<i>Cheevers Bar</i>	09:38	13:13	17:58
Cill Choirín	<i>An Eaglais</i>	09:47	13:22	18:07
Gleann na Madadh	<i>Super Valu</i>	09:53	13:28	18:13
Baile Liam	<i>Tarmey's Tavern</i>	10:03	13:38	18:23
An Caisleán Riabhach	<i>An Scoil sa Chearnóg</i>	10:15	13:50	18:35
An Caisleán Riabhach	<i>An Stáisiún Traenach</i>	10:18	13:53	18:38